

Накладной светильник - отдельная микрорешетка с линзой 80° - прямой свет

Корпус из стального листа, изящный дизайн прямоугольной формы; торцы отлиты из черного алюминия под давлением Цвет корпуса белый стандартный для электротехники RAL 9016; Распределение света прямой свет через отдельная микрорешетка с линзой 80°, черный. подходит для рабочих мест за дисплеем, при угле выше 65° меньше 100 кд. на 1 кв. м; защита от слепящих лучей по всем направлениям согласно действующему стандарту DIN-EN 12464-1, UGR (4H/8H) 18.3. Проводка готова к подключению к сети через 5-полюсную клемму втычного контакта. Черный корпус и белая отдельная решетка Micro поставляется по запросу.

параметры

номер заказа	60605046670
код EAN	4020863419470
номер таможенного тарифа	94051190
Знак прохождения контроля	IP 20, класс защиты I, для рабочих мест за дисплеем 65°<100, F, Indoor, CE
Степень ударопрочности IK	IK02
Температура окружения	ta 25°C
Особые свойства	Готовность к IoT «Ready for IoT»
Гарантийный срок	5 лет
Государственные программы поддержки	BEG - государственные субсидии для энергосберегающих зданий (действительна только для Германии)

электротехника

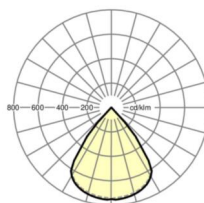
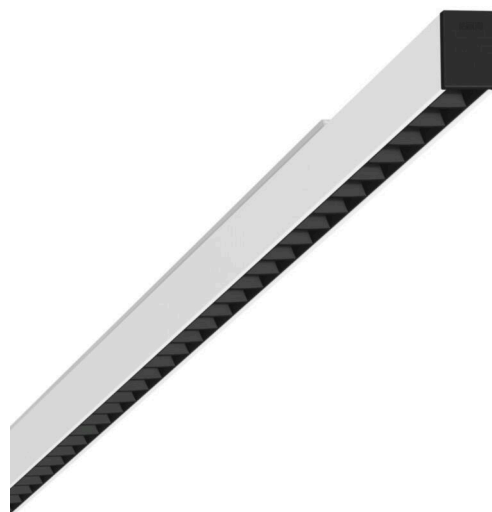
Балласт	Электронный драйвер DALI2 (1 штука)
Мощность системы	26W
сетевое напряжение	230V/50Hz
автоматический предохранитель (пусковой ток)	18 штук/B10, 28 штук/B16, 30 штук/C10, 46 штук/C16
класс энергосбережения/Источник света	B

Оптика

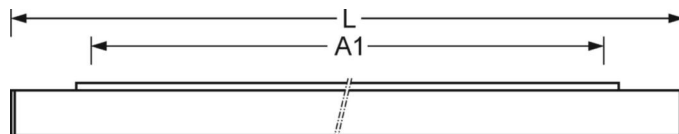
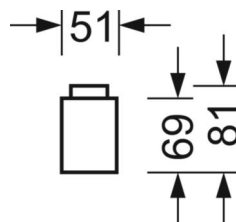
Оснастка	LED, цветопередача/оттенок света CRI ≥ 80 / 4000K
Допуск для координаты цветности (MacAdam)	3SDCM
Фотобиологическая безопасность (светильник)	RG1
Номинальный световой поток	3738lm
Срок службы LED	50000h L80/B10 (Tq 25°C)
светоотдача светильников	143lm/W
UGR поп./вдоль	18.3 / 18.2

DEEP-LINK

<https://www.regiolum.de/ru/article/60605046670>



Ссылка	LED 3700lm 840
ηLB	100 %
Φ ↓/↑	100 % / 0 %
UGR поп./вдоль	18.3 / 18.2



Механика

цвет корпуса	белый стандартный для электротехники RAL 9016
размеры (LxWxH/DxH)	1411mm x 51mm x 81mm
вес (нетто)	3.5kg
Кабельный ввод KE (X/Y)	0mm/0mm
Вид монтажа	Потолочная одиночная установка

размеры

L	1411 mm	Длина
В	51 mm	Ширина
Н	81 mm	Высота
A1	900 mm	Расстояние между точками крепежа при одиночной установке
X	0 mm	Расстояние от ввода проводов до середины светильника по оси X (вдо
Y	0 mm	Расстояние от ввода проводов до середины светильника по оси Y (поп

